

多機能内窓「インプラス」



インプラスを付けて、サッシを2重にすることによりメリットがこんなにあります！

※断熱効果※侵入抑止効果

※結露軽減※経済性

※遮音効果※UVカット

多数のリフォーム工事の中でもお客様から施工後に喜びの声を多数頂いております。既存窓の内側に設置する簡単内窓工事。LIXILから発売されております「インプラス」のご紹介になります。

既存の窓とインプラスの間に生まれた「空気の間」が断熱材に。

インプラスは、アルミに比べ熱を伝えにくい樹脂でできた内窓です。さらに、既存の窓との間に空気の間をつくることで、室内のあたたかい空気の流失をブロック。外気温の影響を受けにくく快適な室内環境を実現します。

断熱性の高い窓で結露の発生を抑え、お掃除ラクラク。

既存の窓とインプラスの間に生まれる新しい空気層。室外と室内をしっかり隔てる構造になるため、大きな断熱効果となります。外気温の影響を受けにくくなり、結露の発生を大幅に抑え、お掃除ラクラクの快適な毎日になります。

空気の間が防音壁となり、気になる音を半減。

空気の間のはたらきは、断熱効果だけではなく、外からの不快な音が室内に入ることや、室内で発生した音が、近隣に漏れるのを抑える防音壁としての役割も。人間の耳は、音の大きさが10dB下がると音が半減したように感じると言われ、快適で静かな住環境づくりに効果的です。

「Low-E複層ガラス」で紫外線をカット。

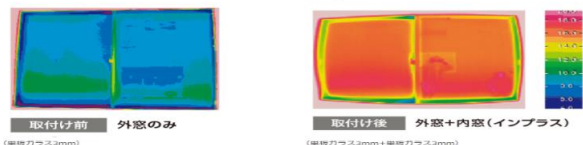
紫外線は、人体や住まいにとって有害な電磁波です。肌の日焼けやカーテン・家具などの色あせの原因にもなります。「Low-E複層ガラス」は、一般複層ガラスに比べ、より多くの紫外線をカットするため紫外線対策にもおすすめです。

断熱性能アップで暖冷房費ダウンへ。

家の中で熱の出入りが大きいのが窓です。窓の断熱性能がアップすると、住まい全体の断熱性能もアップ。毎月の暖冷房費が約1,400円節約でき、インプラスがお財布にもうれしい効果をもたらします。

断熱効 冬でも薄着で ぽっかぽ

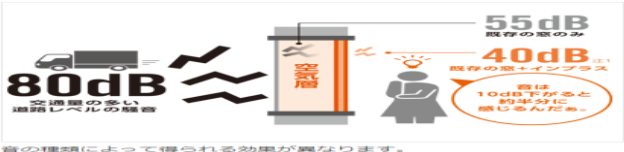
冬季における窓の室内側表面温度の比較



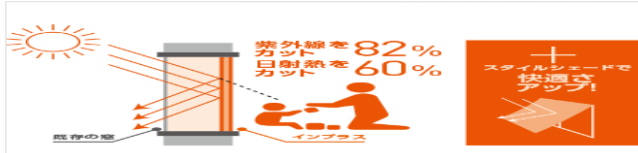
結露軽 結露をおさえ いつも快適に



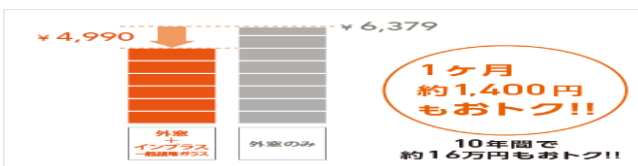
遮音効 外の音も大きな声も気にせず一家団



UVカット お肌と家具を直射日光から守る



経済性 とってもエコでお財布もぽっかぽか



今回はLIXILから発売のインプラスのご紹介でした！こちらの工事は簡単施工、高機能となっております。お客様からはもちろんのこと、担当者私自身ショールームや施工後の変化に感動しました！自信を持ってオススメできます！！弊社にてご依頼いただきましたら**大特価!!**にてご案内致します。